

Gestione Riesame della Direzione

Rev.	Motivo revisione	Redatto	Verificato	Approvato
0	Prima Stesura	RSGI Michele Alberghini	RSPP Alessandro Gandini	PA Elisa Roversi
1	Modifica Riferimenti normativi elementi in ingresso e uscita riesame		RLS Luigi Natale	DIR Mirco Mascagni
2	Modifica organizzazione			
3	Modifica organizzazione e riferimenti normativi			

Rev.	Motivo revisione	Redatto	Verificato	Approvato
4	Vedere frontespizio	RSGI Michele Alberghini	RSPP Alessandro Gandini RLS Luigi Natale	PA Elisa Roversi DIR Mirco Mascagni

1 SCOPO E CAMPO DI APPLICAZIONE	3
2 RIFERIMENTI	3
2.1 Riferimenti normativi serie ISO: 9000, 14000 e 45001	3
2.2 Riferimenti di Sistema	3
3 DEFINIZIONI	3
4 ORGANIZZAZIONE E RESPONSABILITA'	3
5 CORPO E PROCEDURA.....	4
5.1 Elementi di ingresso del riesame	4
5.2 Elementi in uscita dal riesame.....	5
6 REGISTRAZIONI	7

Rev.	Motivo revisione	Redatto	Verificato	Approvato
4	Vedere frontespizio	RSGI Michele Alberghini	RSPP Alessandro Gandini RLS Luigi Natale	PA Elisa Roversi DIR Mirco Mascagni

1 SCOPO E CAMPO DI APPLICAZIONE

La presente procedura definisce le modalità per il riesame del Sistema di Gestione Integrato Qualità Ambiente e Sicurezza al fine di:

- assicurare l’attuazione del Sistema Integrato per garantire l’adeguatezza, l’idoneità, l’efficacia;
- valutare l’opportunità di introdurre modifiche migliorative al Sistema;
- determinare l’adeguatezza dell’Organizzazione;
- verificare le prestazioni dei processi;
- controllare i ritorni dei trattamenti delle non conformità, e dell’applicazione delle azioni correttive e/o preventive;
- analizzare i ritorni delle informazioni della soddisfazione o dei reclami dei clienti sia interni che esterni;
- verificare a consuntivo il raggiungimento o meno degli obiettivi proposti nei precedenti riesami;
- valutare la necessità di apportare modifiche al sistema compresi politica, piani, obiettivi e traguardi.

I riesami sono condotti dalla Direzione con la partecipazione della Presidenza e con l’apporto della figura della Funzione Gestione Sistema Integrato.

2 RIFERIMENTI

2.1 Riferimenti normativi serie ISO: 9000, 14000 e 45001

- UNI EN ISO 9001:2015- Sistemi di gestione per la qualità – Requisiti (p.to. 9.3 Riesame della direzione)
- UNI EN ISO 14001: 2015 - Sistemi di gestione ambientale – Requisiti e guida per l’uso (p.to. 9.3 Riesame della direzione)
- [UNI EN ISO 45001: 2018 - Sistemi di gestione per la salute e sicurezza sul lavoro - Requisiti e guida per l'uso \(pto. 9.3 Riesame di Direzione\)](#)

2.2 Riferimenti di Sistema

Cod. ID:	Titolo documento:
GINT-MAN-001	Manuale Sistema di Gestione Integrato
GINT-PRC-006	Procedura Gestione Documenti
GINT-PRC-002	Procedura Gestione Verifiche Ispettive
GINT-PRC-003	Procedura Gestione Trattamento Non Conformità
GINT-PRC-004	Procedura Gestione Azioni Correttive e Preventive
GINT-PRC-005	Procedura Gestione RegISTRAZIONI

3 DEFINIZIONI

Riesame

Procedura attraverso la quale il sistema di gestione integrato viene sottoposto a nuovo esame ed analisi al fine di assicurarne e verificarne l’idoneità, l’adeguatezza e l’efficacia.

4 ORGANIZZAZIONE E RESPONSABILITA’

Presidenza, Direzione

Presiede i riesami, definendo il calendario, gli argomenti, i partecipanti. Può indire riesami non pianificati ed ha la responsabilità delle conclusioni riportate nel verbale del riesame.

Rev.	Motivo revisione	Redatto	Verificato	Approvato
4	Vedere frontespizio	RSGI Michele Alberghini	RSPP Alessandro Gandini RLS Luigi Natale	PA Elisa Roversi DIR Mirco Mascagni

Responsabile Sistema di Gestione Integrato, Responsabili Qualità, Ambiente, Sicurezza

Ha la responsabilità, con la collaborazione di RSGQ, RSGA, RSGSSL-RSPP, di fornire alla **Direzione** un quadro completo e dettagliato sull'andamento del Sistema, di registrare tutti i rilievi e le conclusioni emerse nell'apposito verbale, e della archiviazione e conservazione dei verbali emessi.

Responsabili di funzione

Hanno la responsabilità, se richiesto, di riferire sullo stato di applicazione del sistema relativamente ai processi di propria competenza, e la responsabilità della corretta applicazione di azioni correttive e/o preventive definite in sede di riesame.

Altre figure indipendenti

Possono essere coinvolti nel riesame anche figure indipendenti (consulenti , etc...) in questo caso, debbono essere preliminarmente definiti nel contesto del rapporto di collaborazione i limiti delle autorità e delle responsabilità conferite, soprattutto in relazione alla riservatezza e delicatezza dei temi trattati.

Attività	Responsabilità			
	PA, DIR	RSGI	RSGA RSGSSL RSPP RSGQ	RF
Riesame sistema	R	I	I	I
Raccolta dati	I	R	C	C
Registrazione archiviazione	I	R	C	I

R: RESPONSABILE
 C: COLLABORA
 I: INFORMATO

5 CORPO E PROCEDURA

L'Organizzazione attraverso il processo del Riesame di Direzione intende operare una costante verifica dello stato di idoneità, adeguatezza ed efficacia del Sistema di Gestione Integrato Qualità, Ambiente e Sicurezza, e contemporaneamente individuare suggerimenti ed opportunità di miglioramento.

La frequenza del riesame è annuale, sebbene sia prevista la possibilità di riesami non programmati durante l'arco dell'anno in casi particolari quali:

- ristrutturazioni della struttura dell'organico aziendale;
- evoluzioni delle prescrizioni legali;
- esiti particolari di verifiche ispettive;
- evidenze di particolari reclami del Cliente;
- modifiche negli obiettivi di politica aziendale.

I riesami sono programmati ed indetti dalla **Presidenza**. La Funzione Gestione Sistema Integrato formalizza la comunicazione di convocazione per i partecipanti indicando data e l'ora di convocazione della riunione, partecipanti, temi dell'ordine del giorno, e l'elenco dei documenti di riferimento aventi attinenza con il riesame.

Tra i partecipanti devono necessariamente essere presenti

- La Presidenza (datore di lavoro), la Direzione
- Il RSGI, I responsabili dei sistemi di gestione qualità, ambiente e salute e sicurezza

Prima del riesame o nell'ambito stesso del riesame della direzione è effettuata anche la riunione periodica prevista dall'art. 35 del D.lgs. 81/08. RSGSSL nel caso di assenza del RLS riferisce circa l'esito della riunione periodica.

5.1 Elementi di ingresso del riesame

Durante il riesame sono presi in considerazione ed esaminati:

Rev.	Motivo revisione	Redatto	Verificato	Approvato
4	Vedere frontespizio	RSGI Michele Alberghini	RSPG Alessandro Gandini RLS Luigi Natale	PA Elisa Roversi DIR Mirco Mascagni

- rapporti degli audit interni;
- rapporti di verifica di conformità alle prescrizioni legali applicabili;
- rapporti di visite ispettive e/o di sorveglianza prodotte da enti terzi (comprendenti tra l'altro l'Organismo di Certificazione), nei confronti dell'Organizzazione stessa;
- comunicazioni provenienti dalle parti interessate esterne compresi i reclami;
- i risultati dei processi di comunicazione e consultazione;
- informazioni sul grado di soddisfazione e istanze di reclamo promosse dai Clienti o da parte di terzi;
- le prestazioni del sistema di gestione integrato in riferimento a qualità, Ambiente e Sicurezza;
- le considerazioni provenienti dalla riunione periodica SSL;
- il grado di raggiungimento degli obiettivi e dei traguardi;
- Statistiche infortuni;
- lo stato delle indagini sugli incidenti;
- rapporti sulle emergenze reali o simulate;
- rapporti del RSPP nonché del RSGI, RSGSSL;
- risultati del piano di monitoraggio e misurazione;
- ritorni dell'applicazione di azioni correttive e/o preventive;
- rapporti di trattamento delle non conformità riscontrate;
- consuntivi dello sviluppo di prescrizioni formulate in precedenti riesami;
- il cambiamento delle situazioni circostanti, comprese le evoluzioni delle prescrizioni legali applicabili;
- eventuali relazioni e rapporti sullo stato di applicazione del sistema e sulle sue prospettive di miglioramento;
- registrazioni dati predisposte per il controllo di indicatori di monitoraggio di vari processi dell'Organizzazione;
- rapporti sulle iniziative promosse singolarmente e con associati;
- evidenze delle attività d'addestramento;
- documentazione di sistema;
- Le raccomandazioni per il miglioramento.

L'attività preparatoria del riesame, comprendente la raccolta delle informazioni provenienti da varie fonti e documenti, è delegata alla funzione Sistema di Gestione Integrato (con la collaborazione di tutte le restanti funzioni dell'Organizzazione coinvolgibili).

L'Organizzazione pone particolare attenzione alle fonti dirette ed indirette di informazione sulla soddisfazione del Cliente sia interno che esterno promuovendo raccolte dati in merito a :

- reclami;
- comunicazioni dirette (osservazioni e suggerimenti documentali o verbali);
- questionari e indagini;
- rapporti su diversi mezzi di informazione (stampa, internet, ect..).

5.2 Elementi in uscita dal riesame

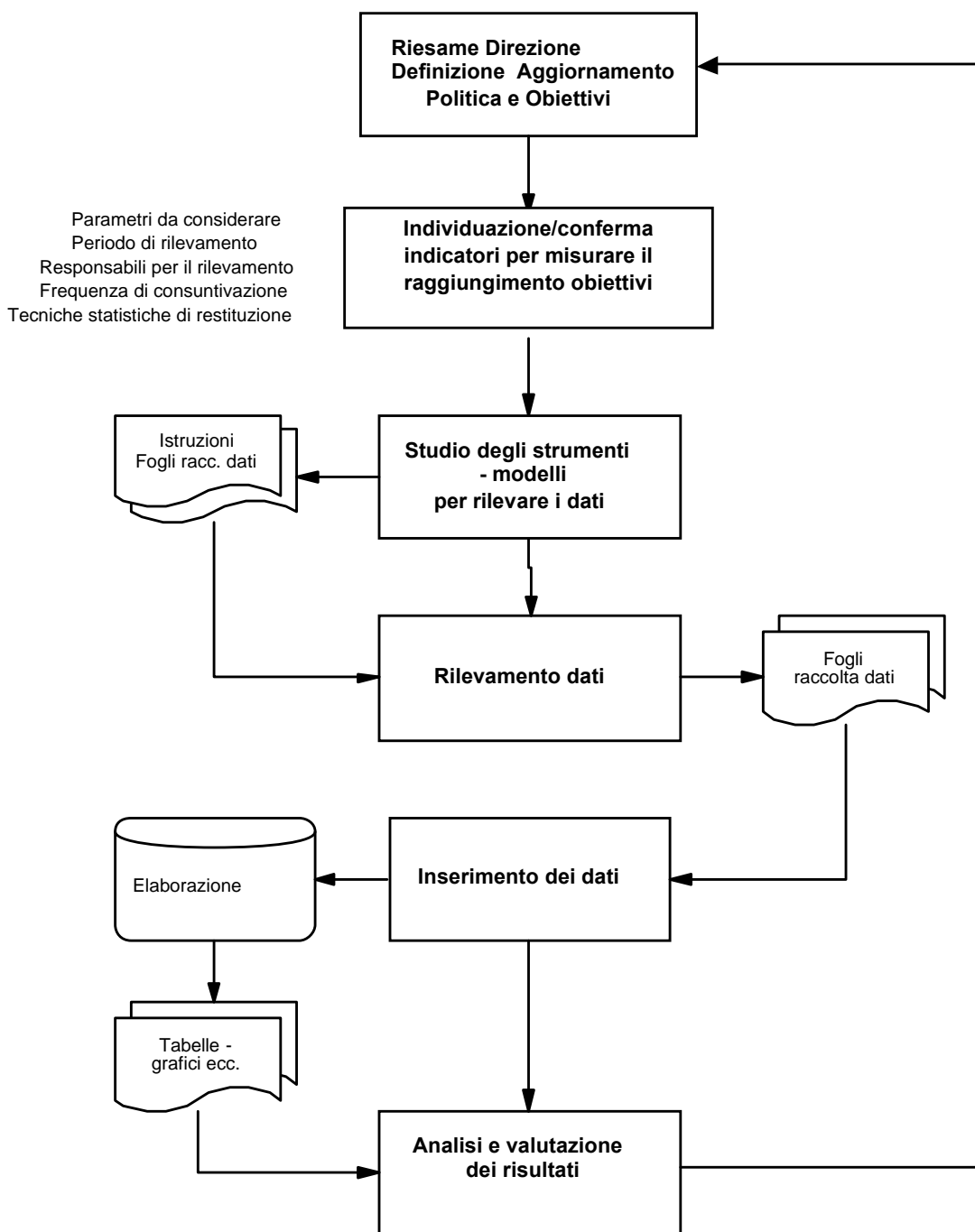
Il riesame presieduto dalla Presidenza, si sviluppa attraverso un dibattito sui temi all'ordine del giorno, con interventi dei vari rappresentanti convenuti.

Gli elementi in uscita dal riesame sono resi disponibili per la comunicazione e consultazione.

Il riesame fornisce una consuntivazione dei risultati conseguiti, la definizione delle cause del mancato o parziale raggiungimento degli obiettivi in precedenza prefissati, la valutazione dell'efficacia delle azioni di miglioramento applicate.

Rev.	Motivo revisione	Redatto	Verificato	Approvato
4	Vedere frontespizio	RSGI Michele Alberghini	RSPG Alessandro Gandini RLS Luigi Natale	PA Elisa Roversi DIR Mirco Mascagni

Il diagramma di flusso di seguito riportato schematizza le attività inerenti il riesame:



Rev.	Motivo revisione	Redatto	Verificato	Approvato
4	Vedere frontespizio	RSGI Michele Alberghini	RSPP Alessandro Gandini RLS Luigi Natale	PA Elisa Roversi DIR Mirco Mascagni

Il riesame della Direzione prevede una conferma o un aggiornamento della politica e degli obiettivi e traguardi dell'Organizzazione, ed un'articolata formulazione delle azioni correttive/preventive da intraprendere per coerentemente all'impegno verso il miglioramento continuo.

A conclusione del riesame il RSGI provvede a redigere il "Verbale Riesame Direzione" (Mod. GINT-VER-001) corredato dalle schede:

- "Scheda Piano Miglioramento Qualità Ambiente e Sicurezza" (Mod. GINT-SCH-011);
- "Scheda Piano Addestramento" (Mod. GINT-SCH-016);
- "Scheda Piano Verifiche Ispettive" (Mod. GINT -SCH-002);
- "Scheda Piano Informatico" (Mod. GINT -SCH-009);
- "Scheda Impianti e attrezzature" (Mod. GINT -SCH-023);
- Programma sicurezza (GSIC-VAL-00x)
- Programma ambientale (GAMB-MOD-01)

Il verbale approvato, insieme a tutti i documenti di riferimento citati, è conservato ed archiviato (secondo le prescrizioni della procedura Gestione Registrazioni).

6 REGISTRAZIONI

Cod. Modello	Titolo documento	Archiviazione	Responsabile
GDIR-VER-001	Verbale Riesame Direzione	Elettronica 5 anni	RSGI
GDIR-SCH-011	Scheda Piano Miglioramento	Elettronica 5 anni	RSGI
GRIU-SCH-016	Scheda Piano Addestramento (vedi Procedura Gestione Risorse Umane)	Elettronica 5 anni	RSGI
GDIR-SCH-002	Scheda Piano Verifiche Ispettive (vedi Procedura Gestione Verifiche Ispettive)	Elettronica 5 anni	RSGI
GINT -SCH-009	Scheda Piano Informatico	Elettronica 5 anni	RSGI
GINT -SCH-023	Scheda Impianti e attrezzature	Elettronica 5 anni	RSGI
-	Programma Sicurezza	Cartacea (DVR)	RSGI
GAMB-MOD-01	Programma Ambientale	Elettronica 5 anni	RSGI

Rev.	Motivo revisione	Redatto	Verificato	Approvato
4	Vedere frontespizio	RSGI Michele Alberghini	RSPP Alessandro Gandini RLS Luigi Natale	PA Elisa Roversi DIR Mirco Mascagni